

アドワーにおまかせ!

小中学校で働く

# 「ICT支援員」のお仕事

## はじめてみませんか?

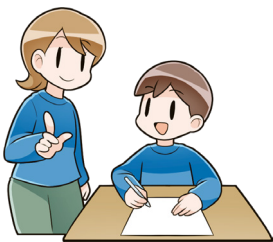


ICT支援員のお仕事については、裏面のマンガをご覧ください!



### 「ICT支援員」に関する、アドワーの強み

フォローアップ体制で  
日々の業務を支えます



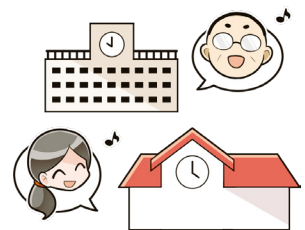
現場に配属されてから、分からないことや困ったことがあっても大丈夫。リアルタイムで先輩支援員やサポートセンターに相談できる体制を整えています。現場のICT支援員をしっかりサポートします。

専門知識が豊富な  
文教・ITの運営会社



学校現場で活用が進むタブレットや電子黒板などのハードウェア。授業支援ソフトやAIドリルなどのソフトウェア。豊富な商材を取り扱っています。学校現場が抱える様々な課題にあらゆる角度で支援することが可能です。

自治体での実績多数  
様々な授業支援を実現



ICTを活用した授業の提案や、他自治体と学校間をつないだリモート授業の提案など、数多くの実績があります。様々な自治体での豊富な経験があるからこそこの提案が可能です。



ご興味のある方は、以下の連絡先・特設ページへお気軽にお問合せください。

☎ 050-3638-0752

受付時間 平日9:00~17:00 (お盆期間、年末年始を除く)

◀ ICT支援員人材登録ページ <https://www.adwaa.co.jp/ict-staff-entry>

# ～ 主婦のお仕事探しの巻 ～

